



Code Douane : 61052010

### COULEUR



### CARACTÉRISTIQUES

Polo technique Control Dry à manches courtes, coutures latérales avant avec fentes. Patte de boutonnage ton sur ton avec bouton-pression, biais d'encolure ton sur ton.

### MARQUAGE

Sérigraphie, Transfert Sérigraphique, DTF, Sublimation.

### COMPOSITION

100% polyester recyclé, interlock gaufré, 125 g/m<sup>2</sup>.

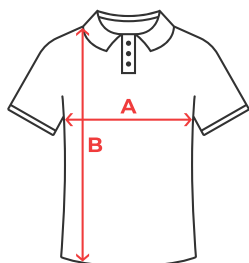
### ENTRETIEN



### TAILLES



## SCHÉMA



## GUIDE DES TAILLES

ADULTE	S	M	L	XL	2XL
A	44 cm	47 cm	50 cm	53 cm	56 cm
B	63 cm	65 cm	67 cm	69 cm	71 cm